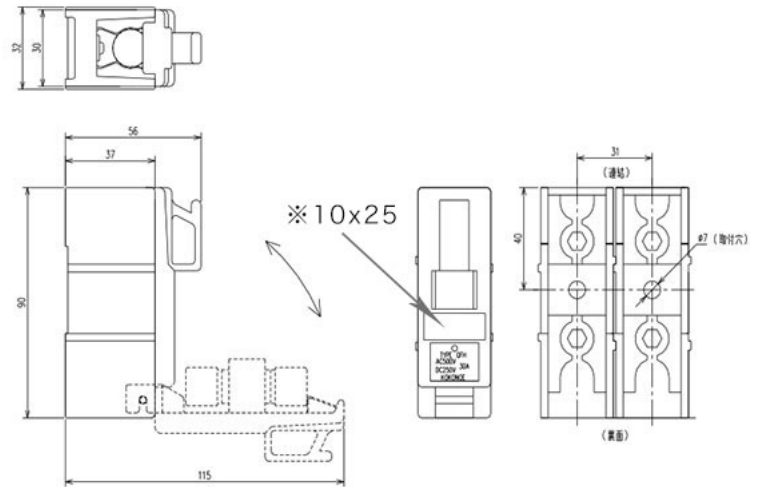
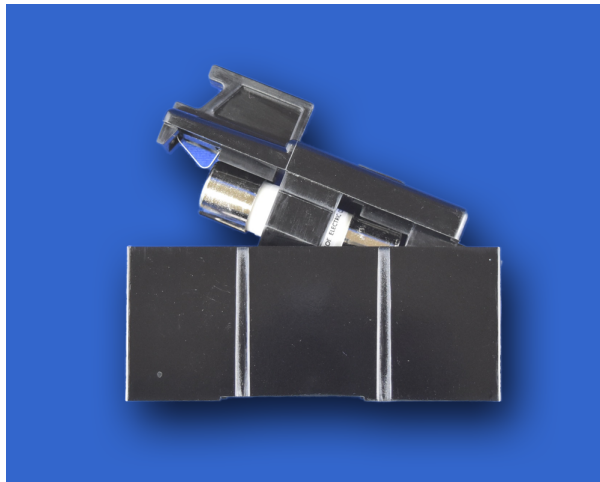


## 【QFH/F-30NS/FC-30XB/FB-30S】 ヒューズホルダー

充電部が露出してない断路器形の密閉構造で、保守点検の際に感電やショート等の事故を防ぐ事が出来ます  
ヒューズの交換も着脱工具なしに安全かつ容易に行うことができます

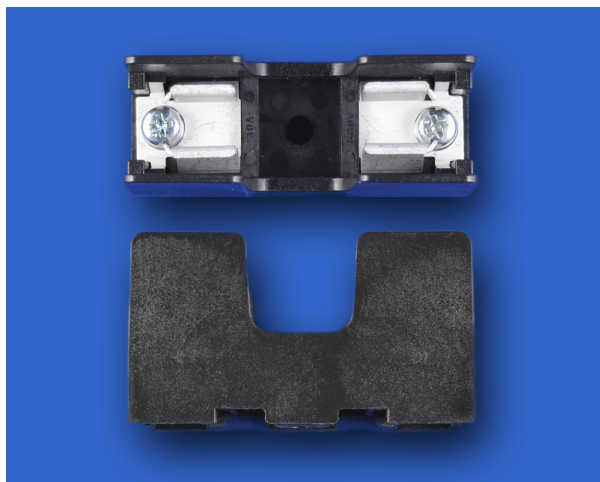
### ■ ヒューズホルダー+カバー (QFH-20/30)



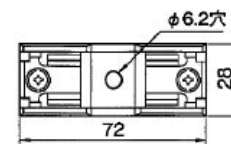
【仕様】

品名	定格電流 (A)	定格電圧 (V)	耐電圧	重量(g)	本体材料
QFH	20	AC500	AC2500V 1分間	112	フェノール樹脂
	30	DC250		125	

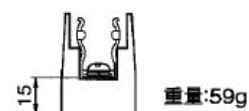
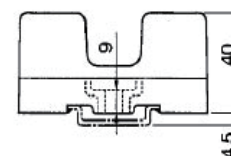
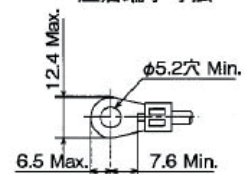
### ■ ヒューズホルダー (F-30NS)



▼F-30NS形



圧着端子寸法



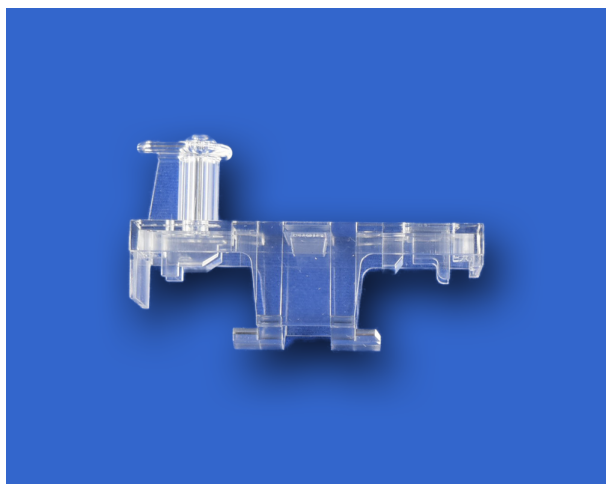
重量:59g

● 適合レール：AR-LH形 端末金具：MF-TH形

【仕様】

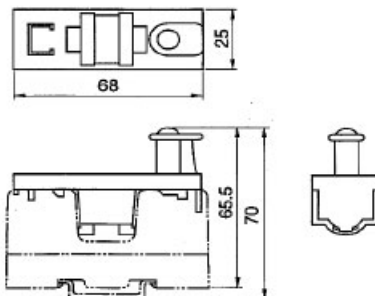
品名	定格電流(A)	定格電圧(V)	耐電圧	重量(g)	本体材料	適合ヒューズ
F-30NS	30	660	AC2500V 1分間	59	PBT樹脂	NRF5 30形

■ ヒューズキャリア (カバー) (FC-30XB)

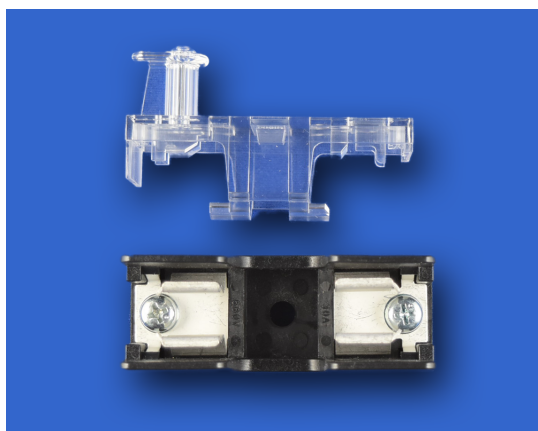


▼FC-30XB形 (ランプなし)

FC-30A形 (ランプ付) 100V・200V・400V



FC-30形/重量: 10g FC-30A形/重量: 11g



【仕様】

品名	本体材料	溶断表示用ランプ	
FC-30XB	ポリカーボネート	無	
FC-30A	ポリカーボネート	有	100V・200V・400V

■ DIN レールモジュール (ワンタッチアダプター) (FB-30S)



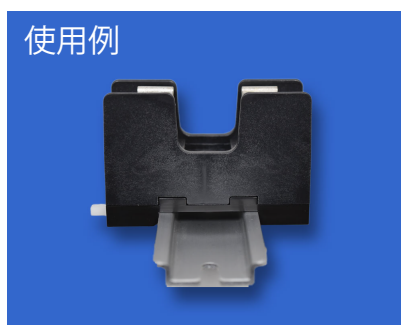
【仕様】

品名	本体材料
FB-30S	ジュラコン

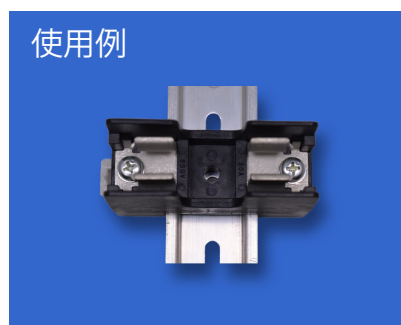


DIN レール  
モジュール

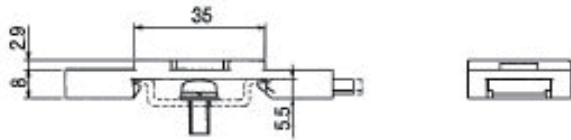
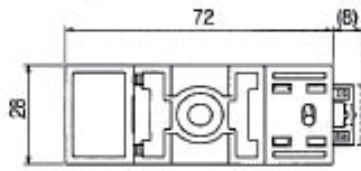
使用例



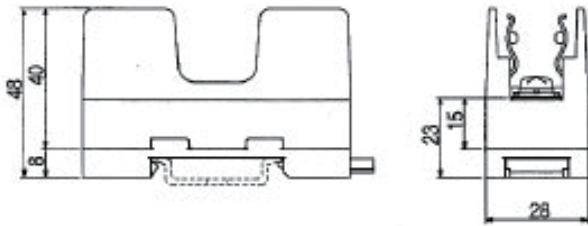
使用例



▼FB-30S形

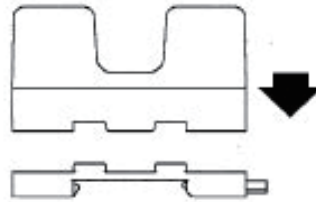


●ヒューズ台F-30NS形取付状態



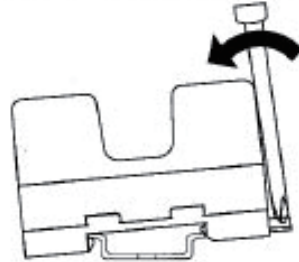
● 取付方法

FB-30S形の上にヒューズ台F-30NS形を押し込むと簡単に取付けられます。



● レールからの取外し方法

プラスドライバーを白いツメに差し込み矢印方向に引き、レール取付部の可動側を外します。



● 高さの比較

本体は、8mmの高さですが、レールに設置すると、F-30NS形より実質5mm高くなります。

