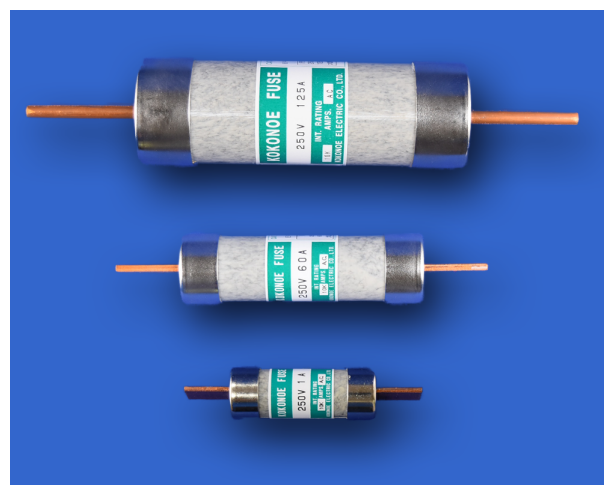


【EF】 刃形端子付きヒューズ（筒形）

通信用ヒューズとして実績あり

安全密閉形でアークやガスの放出がなく安全

絶縁筒は、耐熱性や機械強度の強い樹脂を使用

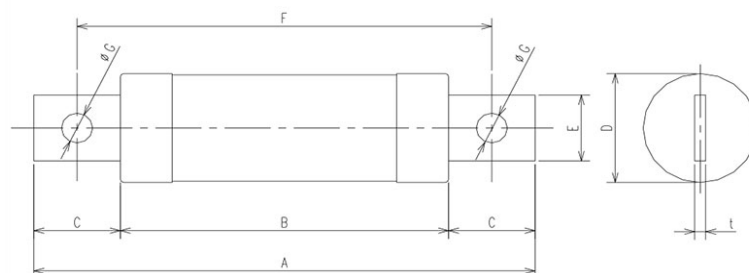


【仕様】

形名	定格電流 (A)	定格電圧 (V)	遮断容量 (A)	溶断特性	重量(g)	本体材料	備考
30形	1 3 5	AC250	AC10K	普通溶断形⑧種	38	樹脂	JIS規格 (PS)Eマーク
	10 15						
	20 30						
60形	40 50 60				73		
100形	75 100				190		
200形	125 150 200				315		
400形	250 300 400				760		
600形	500 600	1300	AC50K				

【外観寸法】

形式	A	B	C	D	E	F	G	t
EF-30	80	50	15	18	13	-	-	2
EF-60	115	75	20	22	16	-	-	2.5
EF-100	146	95	25.5	33	20	-	-	3.2
EF-200	180	110	35	36	30	-	-	4.5
EF-400	220	120	50	48	40	170±1.5	Φ12	6.5
EF-600	265	145	60	60	50	205±1.5	Φ15	6.5



EF形 溶断特性

